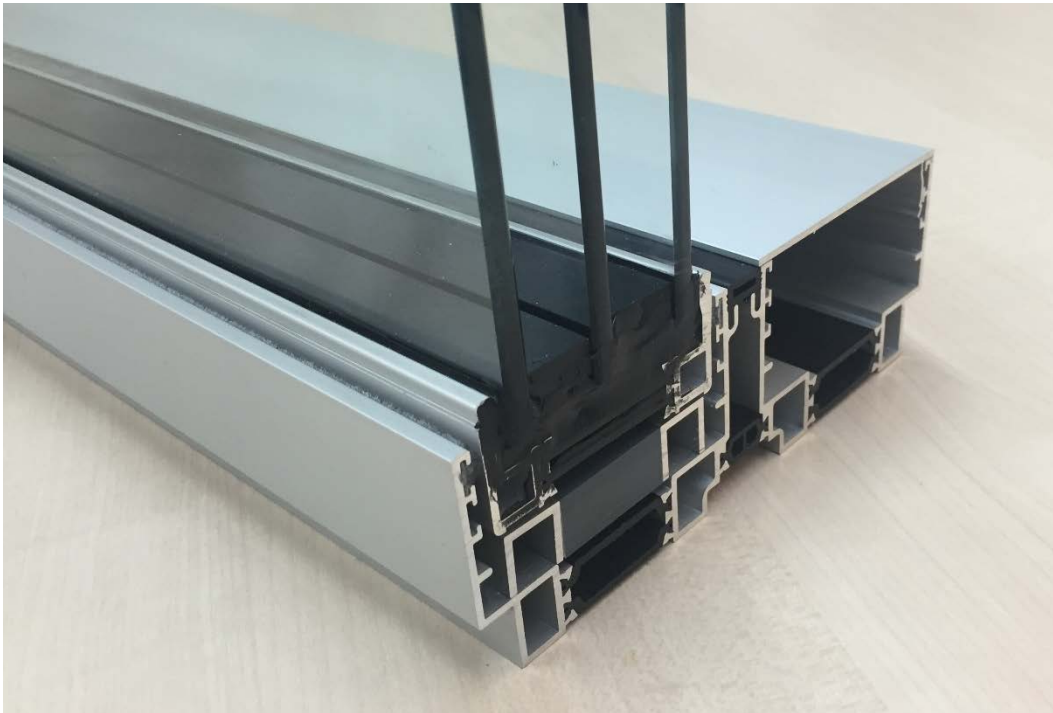


V56

Nouveau système à haute performance thermique



La gamme Vitrocsa V56 en cours de développement permet des surfaces de vitrage infinies avec une exécution en double ou triple vitrage de **56 mm** d'épaisseur.

Cette nouvelle gamme est une évolution de nos systèmes de fenêtres coulissantes actuelles.

La première fenêtre VITROCSA – 3001 a été développée dans le début des années 90. Avec l'expérience actuelle, nous pouvons affirmer que ce système ne présente aucun défaut caché. Le mécanisme de roulement et le système d'étanchéité fonctionnent parfaitement à condition que le montage de la fenêtre soit réalisé dans les règles de l'art.

La fenêtre V56 est développée de manière à reprendre les mêmes caractéristiques mécaniques des systèmes Vitrocsa qui ont fait leurs preuves depuis bientôt 25 ans.

CARACTÉRISTIQUES

Rail + Cadres

Encastré et caché dans le sol, mur et plafond

Traitement salin spécialement adapté pour les projets à proximité de la mer Seuil Invisible

Raccord vertical

22mm

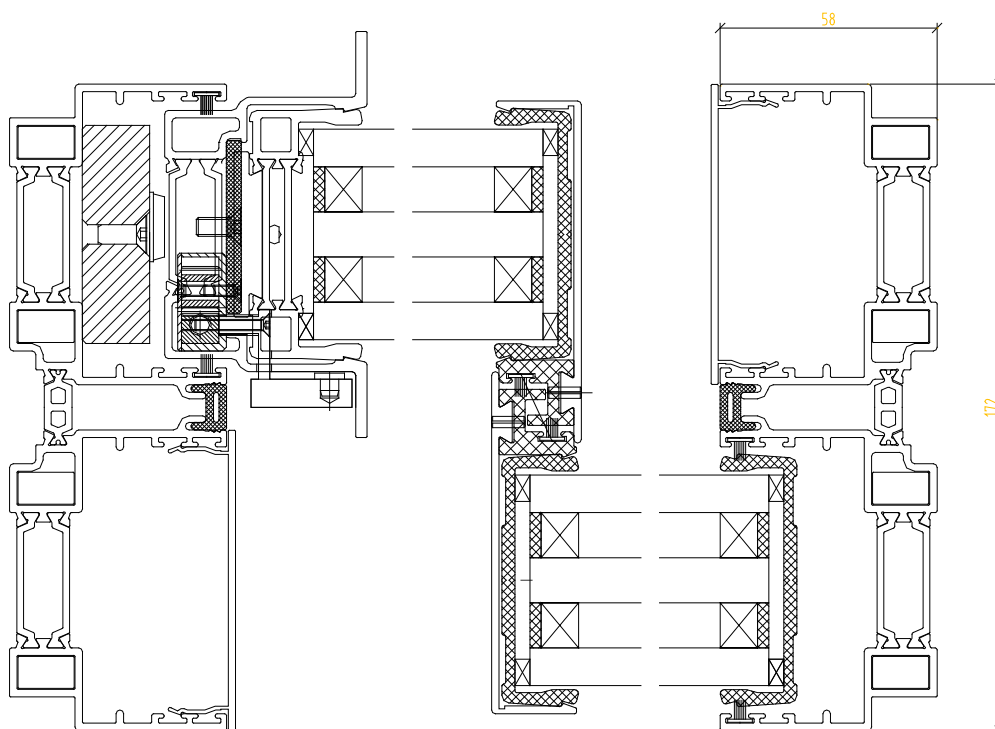
Renforcé pour les endroits très venteux ou grandes hauteurs

Vitrage

56 mm en double ou triple vitrage

Fermeture

Standard deux points



Solutions :

Couissants standards, Seuil ou rail invisible et en galandage.

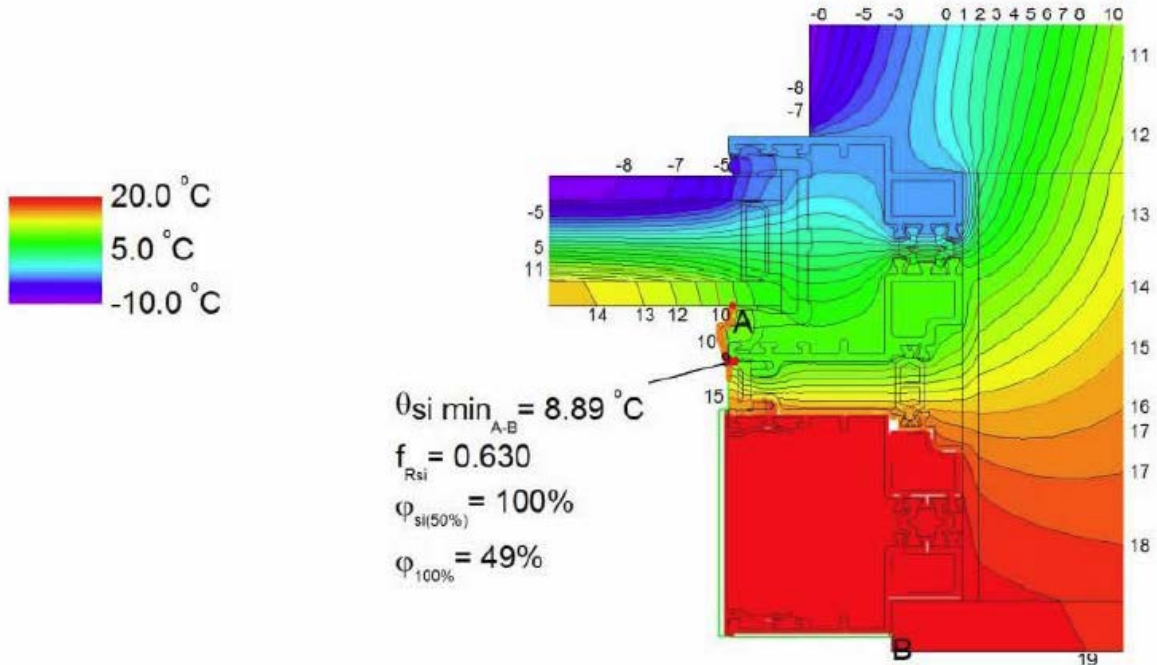
Angle ouvrant

Finitions :

Alliage d'aluminium anodisé naturel ou coloré 25 microns, version thermo-laquée dans un infini choix de couleurs

Performances :

Calcul Uw EN 10077
 Valeur d'isolation thermique Uw 0.78 W/m2K
 Verre isolant 56 mm



Afin de démontrer de manière conséquente le fonctionnement de la fenêtre VITROCSA V56 des essais normés sont planifiés dans un laboratoire accrédité (SERVICE SUISSE D'ESSAI STS 317).

Les résultats attendus de ces essais expérimentaux sont présentés dans le tableau ci-dessous :

Type d'essais env. 4000 / 2800 mm TH+ fixe-coulissant	Normes (test et classification)	Classification
Perméabilité à l'air	EN 1026 (test) EN 12207 (classification)	Classe 4
Perméabilité à l'eau	EN 1027 (test) EN 12208 (classification)	Classe 9A
Résistance au vent	EN 12211 (test) EN 12210 (classification)	Classe B5
Ouverture et fermeture répétées	N 1191 (test) EN 12400 (classification)	Classe 3 (20'000 cycles)
Résistance à une charge verticale	EN 14608 (test) EN 13115 (classification)	Classe 3 (600 N)